

MWM 25H2-Kit voor TCG 3016

Aardgastoepassingen met waterstofbijmenging tot 25 vol.%

- TCG 3016-fabrieksooplossing voor waterstofbijmenging tot 25 vol.%*
- Ondersteunt de energietransitie en de reductie van broeikasgassen
- Flexibele werking bij gebruik van aardgas met waterstofbijmenging tot 25 vol.%

*TCG 3016-retrofitkit beschikbaar

De TCG 3016-serie biedt nu de mogelijkheid om op aardgas te werken met waterstofbijmenging tot 25 vol.%. Naast nieuwe motoren zijn er ook retrofit-oplossingen beschikbaar voor bestaande installaties in het veld. Er moet worden opgemerkt dat een aggregaat op aardgas al met een waterstofbijmenging tot 10 vol.% kan werken zonder dat technische aanpassingen nodig zijn.

TCG 3016 – 25H2-Kit voor bijmenging van 10–25 vol.%

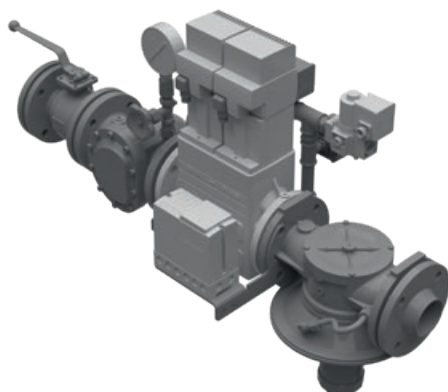
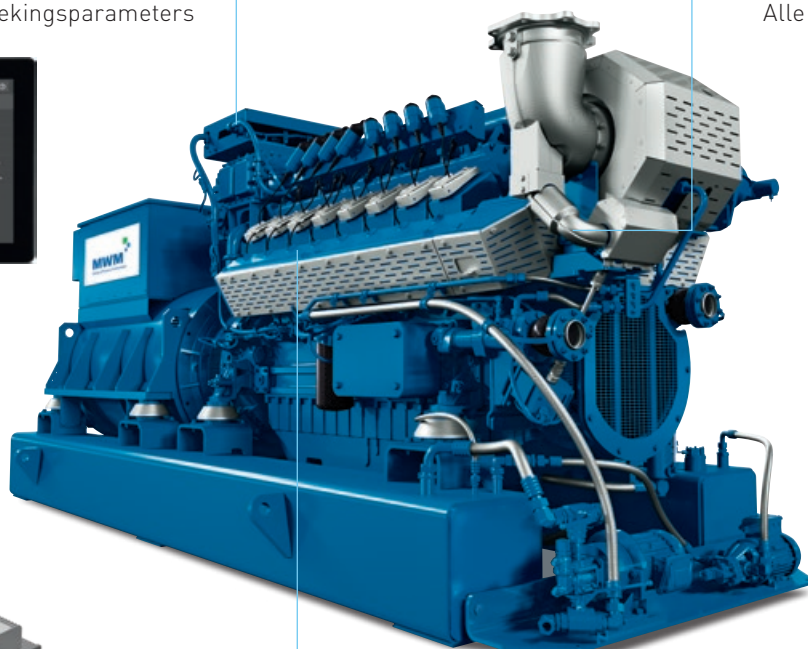
Besturing

Geoptimaliseerde ontstekingsparameters



Wastegate

Alle cilinderconfiguraties



Gasregeltrajecten (nul- en voordruk)

H₂-compatibele gasregeltrajecten

Inlaatspruitstuk

Individuele vlamdoorslagbeveiliging per cilinder



Productverbeteringen en wijzigingen

Besturing

- Geoptimaliseerde ontstekingsparameters voor optimale prestaties met waterstofbijmenging

Gasregeltrajecten (nul- en voordruk)

- Geschikt voor gebruik in combinatie met veiligheidsnormen welke van toepassing zijn bij het gebruik van waterstof, teneinde een veilige werking te garanderen

Wastegate

- Voor alle cilinderconfiguraties

Inlaatspruitstuk

- Individuele vlamdoorslagbeveiliging per cilinder, speciaal ontworpen voor werking met waterstofbijmenging
- Waarborgt een veilige werking met waterstofmengsels

Aardgastoeepassingen met 25 vol.% H₂

NO_x ≤ 500 mg/Nm³, 1,0 g/bhp·h¹⁾

| Motortype | TCG 3016 | V08 | V08 | V12 | V12 | V16 | V16 | V16 |
|------------------------------------|----------|-----------------|-----------------|-----------------|-----------------|-----------------|-----------------|-----------------|
| Configuratie | | P ⁴⁾ | P ⁴⁾ | P ⁴⁾ | P ⁴⁾ | P ⁴⁾ | P ⁴⁾ | S ⁵⁾ |
| Frequentie | Hz | 50 | 60 | 50 | 60 | 50 | 60 | 50 |
| Elektrisch vermogen | kW | 400 | 400 | 600 | 600 | 800 | 800 | 1.000 |
| Thermisch vermogen ²⁾ | kW | 403 | 423 | 614 | 637 | 816 | 848 | 1.092 |
| Elektrisch rendement ³⁾ | % | 42,8 | 41,9 | 43,0 | 42,4 | 43,3 | 42,2 | 41,5 |
| Thermisch rendement | % | 43,1 | 44,4 | 44,1 | 45,0 | 44,2 | 45,1 | 45,7 |
| Totaal rendement | % | 85,9 | 86,3 | 87,1 | 87,4 | 87,5 | 87,3 | 87,2 |

1) 5 % O₂ en droge uitlaatgassen.

2) ± 8%.

3) Volgens ISO 3046-1 bij U = 0,4 kV, cosphi = 1,0 voor 50 Hz.

4) P+ = Hoog rendement plus 25H2-Kit. Geoptimaliseerd voor hoog elektrisch rendement met 25 vol.% waterstofkit.

5) S+ = Hoge vermogensdichtheid plus 25H2-Kit. Verhoogde vermogensdichtheid met 25 vol.% waterstofkit.

TCG 3016 met 25H2-Kit:

Nu al gereed voor de op handen zijnde invoering van 25 vol.% waterstof in het aardgasnet.

MWM Benelux B.V. | Soerweg 13 | NL-3088 GR Rotterdam
T +31 10 2992-666 | info-benelux@mwmenergy.com

Caterpillar Energy Solutions GmbH | Carl-Benz-Str. 1 | 68167 Mannheim | Duitsland
T +49 621 384-0 | F +49 621 384-8800 | info@mwm.net | www.mwm.net